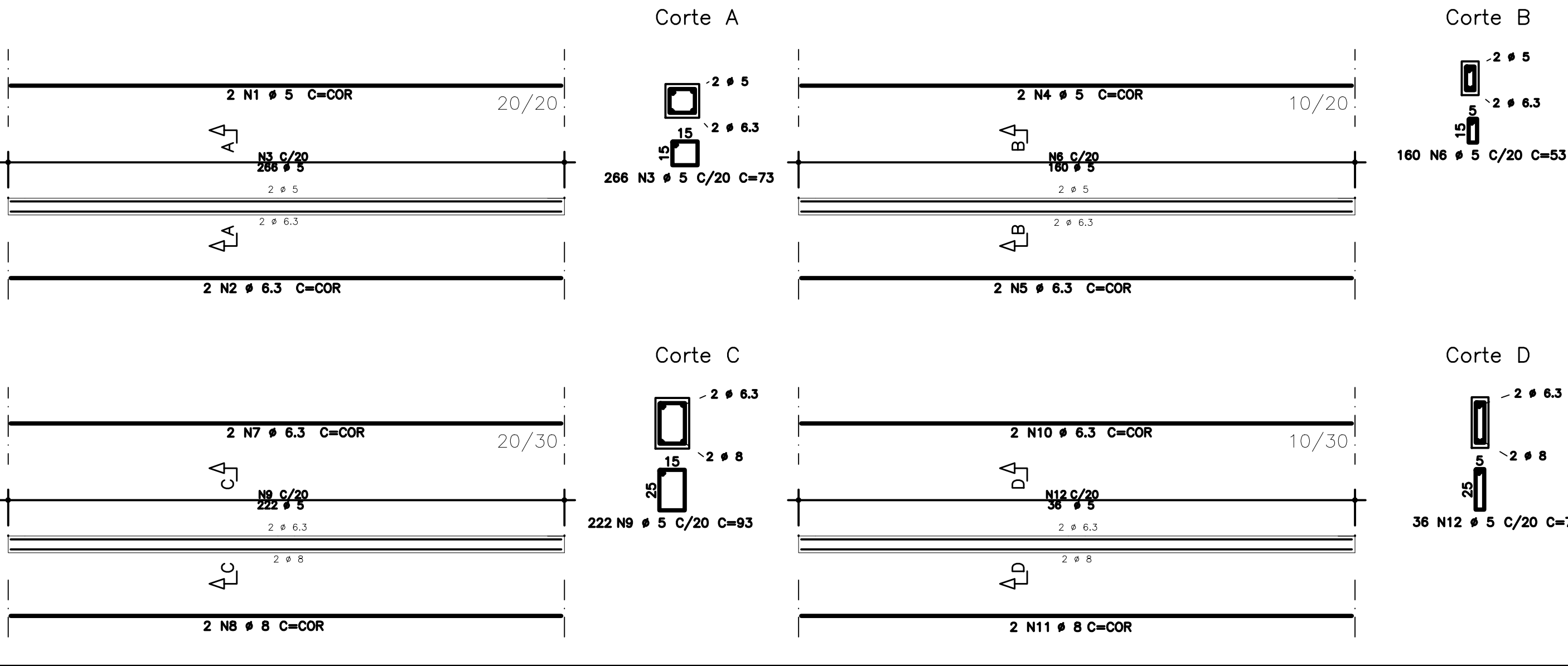
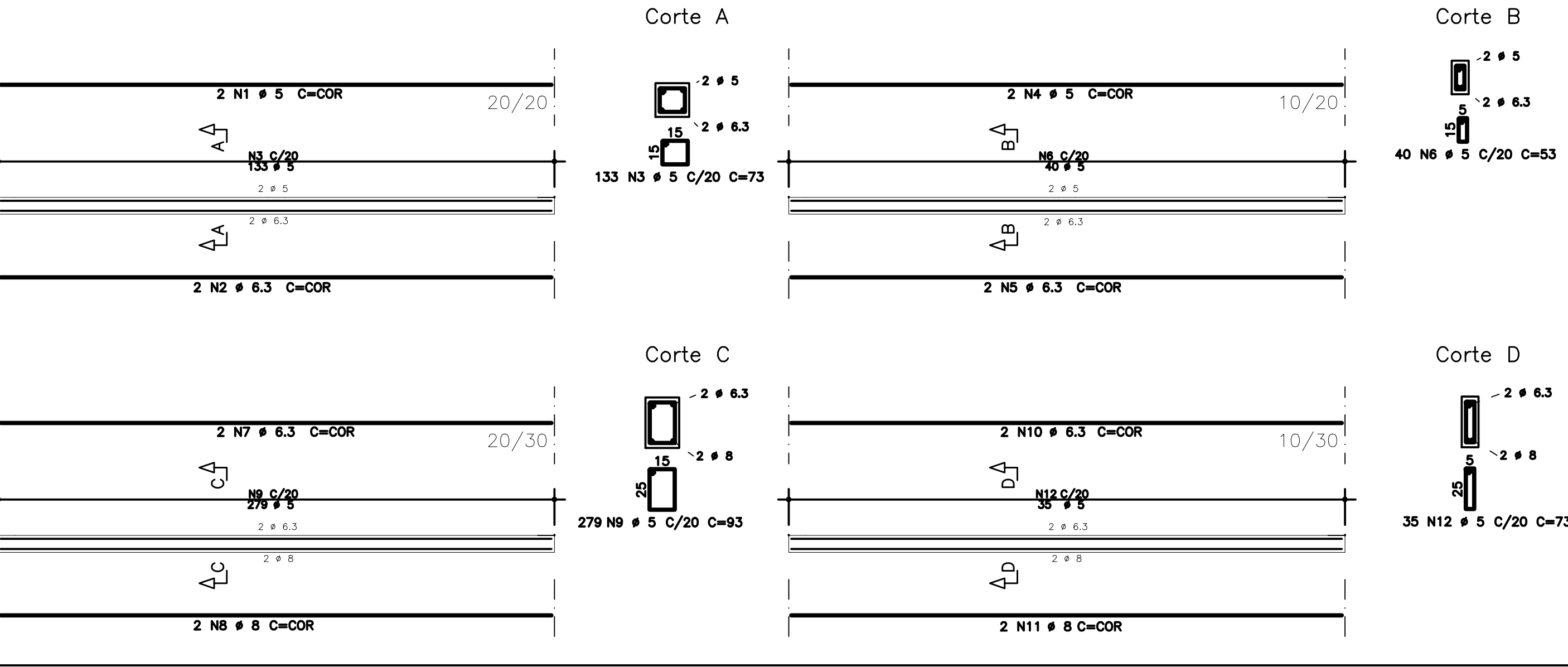


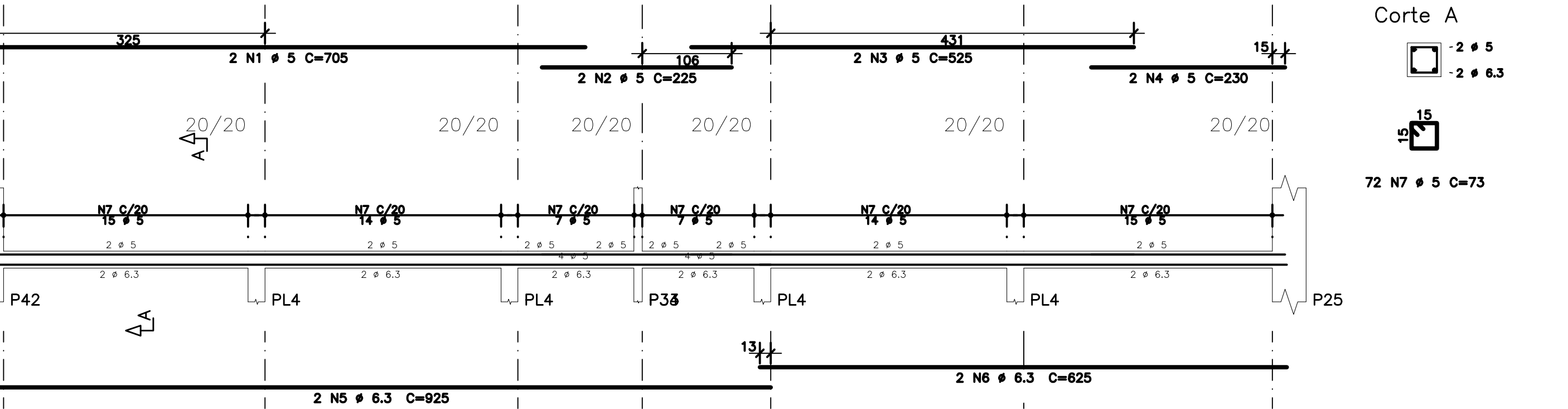
DET. TÍPICO VERGA 2o PAVIMENTO



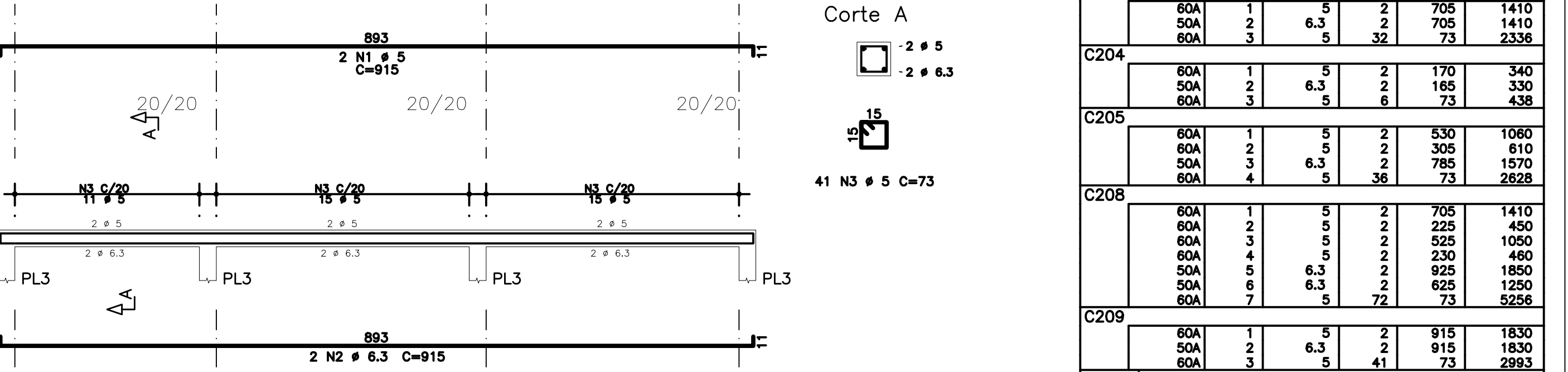
DET. TÍPICO VERGA 1o PAVIMENTO



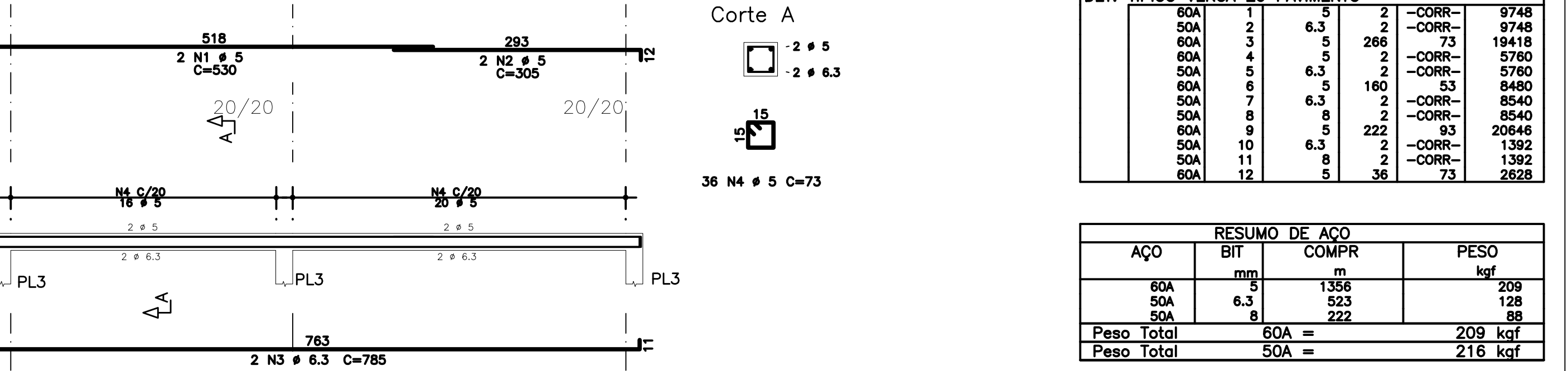
C208



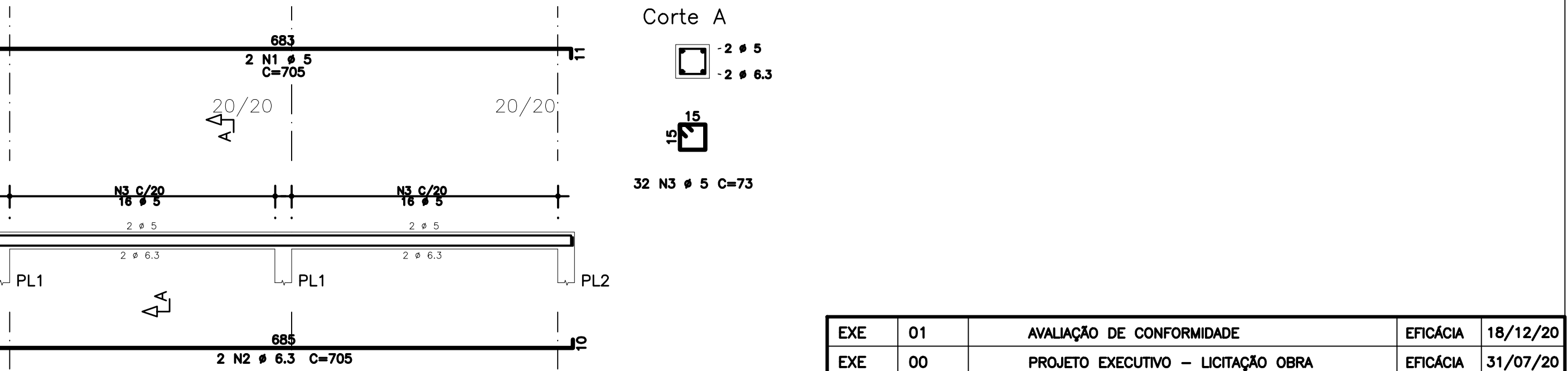
C209



C205



C203



- NOTAS
- DIMENSÕES EM CENTÍMETROS, ELEVAÇÕES EM METROS
  - CONCRETO ESTRUTURAL:  
Fck>= 20 MPa (ESTACAS TIPO RAIZ) – ARGAMASSA;  
CONSUMO DE CIMENTO>=600,0kg/m³; RELAÇÃO A/C ENTRE 0,5 E 0,6;  
AGREGADO – AREIA.  
Fck>= 30 MPa (DEMAIS ELEMENTOS ESTRUTURAIS): CONSUMO DE CIMENTO >=320,0kg/m³.
  - FATOR ÁGUA/CIMENTO MÁXIMO: 0,60
  - CLASSE DE AGRESSIVIDADE II – URBANA
  - MÓDULO DE ELASTICIDADE INICIAL A 28 DIAS IGUAL A 30670 MPa
  - REALIZAR OS PROCEDIMENTOS DE CURA, RETIRADA DE FORMAS E DO ESCORAMENTO CONFORME NBR 14931:2004 E MEMORIAL DESCRITIVO. PROCEDER COM A CURA ÚMIDA POR NO MÍNIMO 07 (SETE) DIAS OU UTILIZAR A CURA QUÍMICA DOS ELEMENTOS DE CONCRETO.
  - A EXECUÇÃO DA ESTRUTURA DEVERÁ CONTAR COM O ACOMPANHAMENTO DE UM TECNÓLOGO DE CONCRETO
  - O ENGENHEIRO RESPONSÁVEL PELA OBRA DEVERÁ OBEDECER AS RECOMENDAÇÕES DAS NORMAS TÉCNICAS APLICÁVEIS, DEDICANDO ESPECIAL ATENÇÃO ÀS SEGUINTE ATIVIDADES:  
8.1. CONCRETO: PREPARO, CONTROLE, RECEBIMENTO, TRANSPORTE, LANÇAMENTO, ADENSAMENTO E CURA  
8.2. FORMA: LIMPEZA, MONTAGEM, COBRIMENTO (USO DE ESPAÇADORES PLÁSTICOS ADEQUADOS), E GARANTIA DA POSIÇÃO DAS ARMADURAS ANTES E DURANTE A CONCRETAGEM  
8.3. ARMAÇÃO: LIMPEZA, MONTAGEM, COBRIMENTO (USO DE ESPAÇADORES PLÁSTICOS ADEQUADOS), E GARANTIA DA POSIÇÃO DAS ARMADURAS ANTES E DURANTE A CONCRETAGEM  
9. COBRIMENTO MÍNIMO DA ARMADURA:  
LAJES=2,0cm; VIGAS E PILARES=2,5cm; BLOCOS=5,0cm; ESTACAS=4,0cm. OBRA COM RÍGIDO CONTROLE DE QUALIDADE.
  - RECOMENDA-SE QUE OS MATERIAIS (AÇO E CONCRETO) UTILIZADOS NESTE PROJETO SEJAM SUBMETIDOS A ENSAIOS TECNOLÓGICOS
  - PREVER DRENAGEM E/OU IMPERMEABILIZAÇÃO PARA AS CORTINAS (CONTENÇÕES).
  - CONFERIR MEDIDAS NO LOCAL.

AÇO	POS	BIT	QUANT	COMPRIMENTO	
				UNIT	TOTAL
		mm		cm	cm
C203	60A	1	5	2	1410
	50A	2	6.3	2	1410
	60A	3	5	32	2336
C204	60A	1	5	2	340
	50A	2	6.3	2	330
	60A	3	5	6	438
C205	60A	1	5	2	1060
	50A	2	6.3	2	610
	60A	3	5	36	1570
C208	60A	1	5	2	2628
	50A	2	6.3	2	73
	60A	3	5	2	1418
C209	60A	1	5	2	450
	50A	2	6.3	2	225
	60A	3	5	2	1050
DET. TÍPICO VERGA 1o PAVIMENTO	60A	1	5	2	460
	50A	2	6.3	2	230
	60A	3	5	2	925
DET. TÍPICO VERGA 2o PAVIMENTO	60A	1	5	2	1850
	50A	2	6.3	2	1250
	60A	3	5	72	5256
DET. TÍPICO VERGA 1o PAVIMENTO	60A	1	5	2	915
	50A	2	6.3	2	1830
	60A	3	5	41	2993
DET. TÍPICO VERGA 2o PAVIMENTO	60A	1	5	2	4878
	50A	2	6.3	2	4878
	60A	3	5	133	9709
DET. TÍPICO VERGA 1o PAVIMENTO	60A	4	5	2	1440
	50A	5	6.3	2	1440
	60A	6	5	40	2120
DET. TÍPICO VERGA 2o PAVIMENTO	60A	7	6.3	2	10900
	50A	8	8	2	10900
	60A	9	5	27	25947
DET. TÍPICO VERGA 1o PAVIMENTO	60A	10	6.3	2	1364
	50A	11	8	2	1364
	60A	12	5	35	2555
DET. TÍPICO VERGA 2o PAVIMENTO	60A	1	5	2	9748
	50A	2	6.3	2	9748
	60A	3	5	266	19418
DET. TÍPICO VERGA 1o PAVIMENTO	60A	4	5	2	5760
	50A	5	6.3	2	5760
	60A	6	5	16	8480
DET. TÍPICO VERGA 2o PAVIMENTO	60A	7	6.3	2	8540
	50A	8	8	2	8540
	60A	9	5	222	20645
DET. TÍPICO VERGA 1o PAVIMENTO	60A	10	6.3	2	1392
	50A	11	8	2	1392
	60A	12	5	36	2628

RESUMO DE AÇO			
AÇO	BIT	COMPR	PESO
	mm	m	kgf
60A	6.3	1356	209
50A	6.3	523	128
60A	8	222	88
Peso Total 60A =			209 kgf
Peso Total 50A =			216 kgf

EXE	01	AVALIAÇÃO DE CONFORMIDADE	EFICÁCIA	18/12/20
EXE	00	PROJETO EXECUTIVO – LICITAÇÃO OBRA	EFICÁCIA	31/07/20
REVCOMP	02	REVISÃO PROJETO EXECUTIVO – REF EXE 2	EFICÁCIA	24/07/20
REVCOMP	01	REVISÃO PROJETO EXECUTIVO – REF EXE	EFICÁCIA	03/07/20
REVCOMP	00	EMISSION INICIAL EXECUTIVO	EFICÁCIA	25/04/20
ANT	01	REVISÃO ANTEPROJETO	EFICÁCIA	20/02/20
ANT	00	EMISSION INICIAL ANTEPROJETO	EFICÁCIA	21/11/19
TIPO	REV	DESCRIÇÃO	DESENHO	DATA
REVISÕES				
MINISTÉRIO PÚBLICO DO ESTADO DE MINAS GERAIS SEDE DAS PROMOTORIAS DE JUSTIÇA DE JUIZ DE FORA				
ENDEREÇO:			ÁREA TERRENO:	
RUA JOSÉ CALIL AHOUGI, LOTE F, BAIXADA DO PARAIBUNA			2.996,30m2	
PROPRIETÁRIO:			ÁREA CONSTRUÍDA:	
PROCURADORIA GERAL DE JUSTIÇA DO ESTADO DE MINAS GERAIS			7.266,36m2	
CNPJ:			20.971.057/0001-45	
PROJETO DE ESTRUTURA DE CONCRETO ARMADO				
EMPRESA:			CNPJ:	
ENGENHEIRO FABRÍCIO SILVA LIMA CREA: 80.082/D–MG EFICÁCIA PROJETOS E CONSULTORIA LTDA			06.301.115/0001–00	
RESPONSÁVEL TÉCNICO:			CREA:	
NELSON URIAS PINTO GARIGLIO DA SILVA			82.624/D–MG	
CONTEÚDO:			DATA:	FOLHA:
VERGA E CONTRAVERGA 1o E 2o PAVIMENTOS – 01/02			18/12/20	113/126
ARMAÇÃO DOS PILARETES			ESCALA:	
			INDICADA	